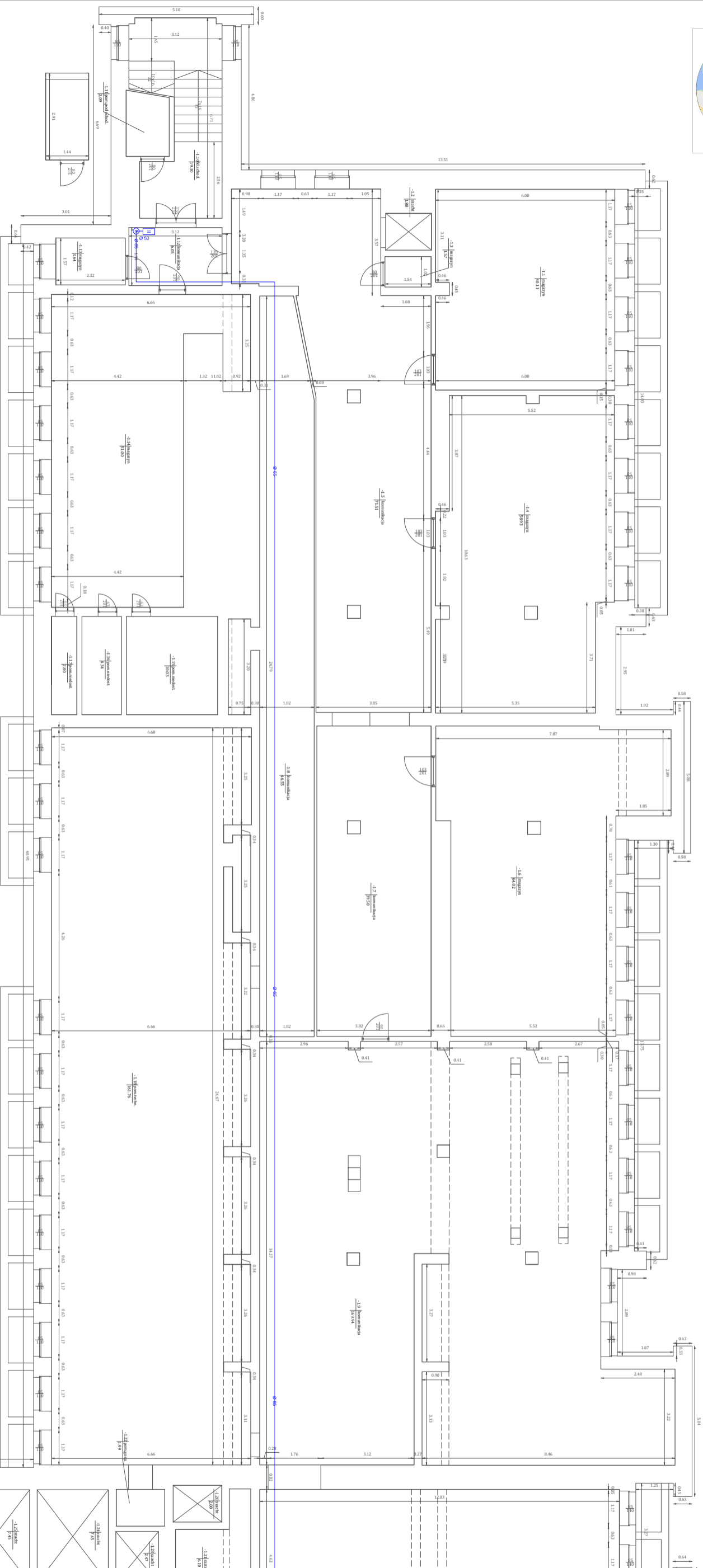


1 Wojskowy Szpital Kliniczny z Polikliniką SPZOZ w Lublinie - Filia w Elku

budynek nr 90
Kondygnacja - 1



Wykonawca:
- Gen. Mac Krzyżewski / Lubliniec -
ul. Żakłowska 21/47
M/P 231 138 40 34
biuro@osrbud.pl / 505-790-579

Województwo: warmińsko-mazurskie

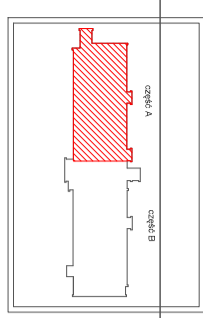
Miasto: Elk

ulica: Tadeusza Kościuszki 30
Lubliniec - Filia w Elku

Założenia:

Plan: 1:500
Skala: 1:500
Data: 2023

Summary table with 2 columns: Name and Value.



Legenda: zaznaczone na niebiesko

Table with 4 columns: Kategoria, Nr, Powierzchnia użytkowa (m²), Powierzchnia netto (m²), Powierzchnia brutto (m²).

Table with 2 columns: Nazwa, Adres.

Zakazenia:
 Plan: 1. Rozbudowa szpitala w oparciu o budynek nr 90
 PN 000 200 51-52
 Plan: 2. Wybudowanie składowi wydalniczego.
 Plan: 3. Wybudowanie składowi przychodni.
 Opis: Rozbudowa szpitala w oparciu o budynek nr 90. Wybudowanie składowi przychodni i składowi wydalniczego. Plan: 1. Rozbudowa szpitala w oparciu o budynek nr 90. Plan: 2. Wybudowanie składowi wydalniczego. Plan: 3. Wybudowanie składowi przychodni.

Zestawienie powierzchni

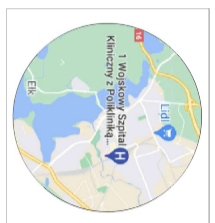
Wartość powierzchni	0,0000
Wartość powierzchni	1555,72
Wartość powierzchni	975,23
Wartość powierzchni	1791
Wartość powierzchni	594,06

Wzrostki

Wzrostki	0,0000
Wzrostki	1555,72
Wzrostki	975,23
Wzrostki	1791
Wzrostki	594,06

Wzrostki

Wzrostki	0,0000
Wzrostki	1555,72
Wzrostki	975,23
Wzrostki	1791
Wzrostki	594,06



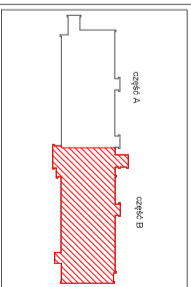
1 Wojskowy Szpital Kliniczny z Polikliniką SPZOZ w Lublinie - Filia w Elku

budynek nr 90
Kondygnacja 4

Opis	Przewidywana powierzchnia (m ²)	Przewidywana powierzchnia (m ²)
Wzrostki	0,0000	0,0000
Wzrostki	1555,72	1555,72
Wzrostki	975,23	975,23
Wzrostki	1791	1791
Wzrostki	594,06	594,06

Opis	Przewidywana powierzchnia (m ²)	Przewidywana powierzchnia (m ²)
Wzrostki	0,0000	0,0000
Wzrostki	1555,72	1555,72
Wzrostki	975,23	975,23
Wzrostki	1791	1791
Wzrostki	594,06	594,06

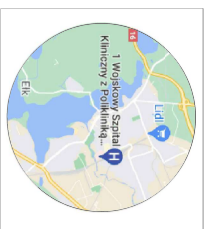
Lokalizacja scenopisowa na kondygnacji



Wykonawca	Gen. Mias Krzysztof Rukawiczak
Wzrostki	0,0000
Wzrostki	1555,72
Wzrostki	975,23
Wzrostki	1791
Wzrostki	594,06
Wzrostki	0,0000
Wzrostki	1555,72
Wzrostki	975,23
Wzrostki	1791
Wzrostki	594,06

1 Wojskowy Szpital Kliniczny z Polikliniką SPZOZ w Lublinie - Filia w Elku

budynek nr 90
Kondygnacja 8



Wykonawca:
Gen. Mac Krzywacz Radziwicki

ul. Żółkiewska 21/47
22-200 Lublin
NIP 125 139 40 34
biuro@epoelku.pl / 505 579 579

Współodwzajemnic: warmisko-mazowie

Miasto: ELKU

ulica: Tadeusza Kościuszki 30

1 Wojskowy Szpital Kliniczny z Polikliniką SPZOZ w
Lublinie - Filia w Elku

Założenia:

Planer: Inżynier Stanisław Ryszard Ciolek

PNP 00 200 201 51

Plan wyliczeniowy wykonał: inż. Andrzej
Ciolek

Opis techniczny: inż. Andrzej Ciolek

Opis techniczny: inż. Andrzej Ciolek

Opis techniczny: inż. Andrzej Ciolek

Opis techniczny: inż. Andrzej Ciolek

Opis techniczny: inż. Andrzej Ciolek

Opis techniczny: inż. Andrzej Ciolek

Opis techniczny: inż. Andrzej Ciolek

Opis techniczny: inż. Andrzej Ciolek

Opis techniczny: inż. Andrzej Ciolek

Opis techniczny: inż. Andrzej Ciolek

Opis techniczny: inż. Andrzej Ciolek

Opis techniczny: inż. Andrzej Ciolek

Opis techniczny: inż. Andrzej Ciolek

Opis techniczny: inż. Andrzej Ciolek

Opis techniczny: inż. Andrzej Ciolek

Opis techniczny: inż. Andrzej Ciolek

Opis techniczny: inż. Andrzej Ciolek

Opis techniczny: inż. Andrzej Ciolek

Opis techniczny: inż. Andrzej Ciolek

Opis techniczny: inż. Andrzej Ciolek

Opis techniczny: inż. Andrzej Ciolek

Opis techniczny: inż. Andrzej Ciolek

Opis techniczny: inż. Andrzej Ciolek

Opis techniczny: inż. Andrzej Ciolek

Opis techniczny: inż. Andrzej Ciolek

Opis techniczny: inż. Andrzej Ciolek

Opis techniczny: inż. Andrzej Ciolek

Opis techniczny: inż. Andrzej Ciolek

Opis techniczny: inż. Andrzej Ciolek

Opis techniczny: inż. Andrzej Ciolek

Opis techniczny: inż. Andrzej Ciolek

Opis techniczny: inż. Andrzej Ciolek

Opis techniczny: inż. Andrzej Ciolek

Opis techniczny: inż. Andrzej Ciolek

Opis techniczny: inż. Andrzej Ciolek

Opis techniczny: inż. Andrzej Ciolek

Opis techniczny: inż. Andrzej Ciolek

Opis techniczny: inż. Andrzej Ciolek

Opis techniczny: inż. Andrzej Ciolek

Opis techniczny: inż. Andrzej Ciolek

Opis techniczny: inż. Andrzej Ciolek

Opis techniczny: inż. Andrzej Ciolek

Opis techniczny: inż. Andrzej Ciolek

Opis techniczny: inż. Andrzej Ciolek

Opis techniczny: inż. Andrzej Ciolek

Opis techniczny: inż. Andrzej Ciolek

Opis techniczny: inż. Andrzej Ciolek

Opis techniczny: inż. Andrzej Ciolek

Opis techniczny: inż. Andrzej Ciolek

Opis techniczny: inż. Andrzej Ciolek

Opis techniczny: inż. Andrzej Ciolek

Opis techniczny: inż. Andrzej Ciolek

Opis techniczny: inż. Andrzej Ciolek

Opis techniczny: inż. Andrzej Ciolek

Opis techniczny: inż. Andrzej Ciolek

Opis techniczny: inż. Andrzej Ciolek

Opis techniczny: inż. Andrzej Ciolek

Opis techniczny: inż. Andrzej Ciolek

Opis techniczny: inż. Andrzej Ciolek

Opis techniczny: inż. Andrzej Ciolek

Opis techniczny: inż. Andrzej Ciolek

Opis techniczny: inż. Andrzej Ciolek

Opis techniczny: inż. Andrzej Ciolek

Opis techniczny: inż. Andrzej Ciolek

Opis techniczny: inż. Andrzej Ciolek

Opis techniczny: inż. Andrzej Ciolek

Opis techniczny: inż. Andrzej Ciolek

Opis techniczny: inż. Andrzej Ciolek

Opis techniczny: inż. Andrzej Ciolek

Opis techniczny: inż. Andrzej Ciolek

Opis techniczny: inż. Andrzej Ciolek

Opis techniczny: inż. Andrzej Ciolek

Opis techniczny: inż. Andrzej Ciolek

Opis techniczny: inż. Andrzej Ciolek

Opis techniczny: inż. Andrzej Ciolek

Opis techniczny: inż. Andrzej Ciolek

Opis techniczny: inż. Andrzej Ciolek

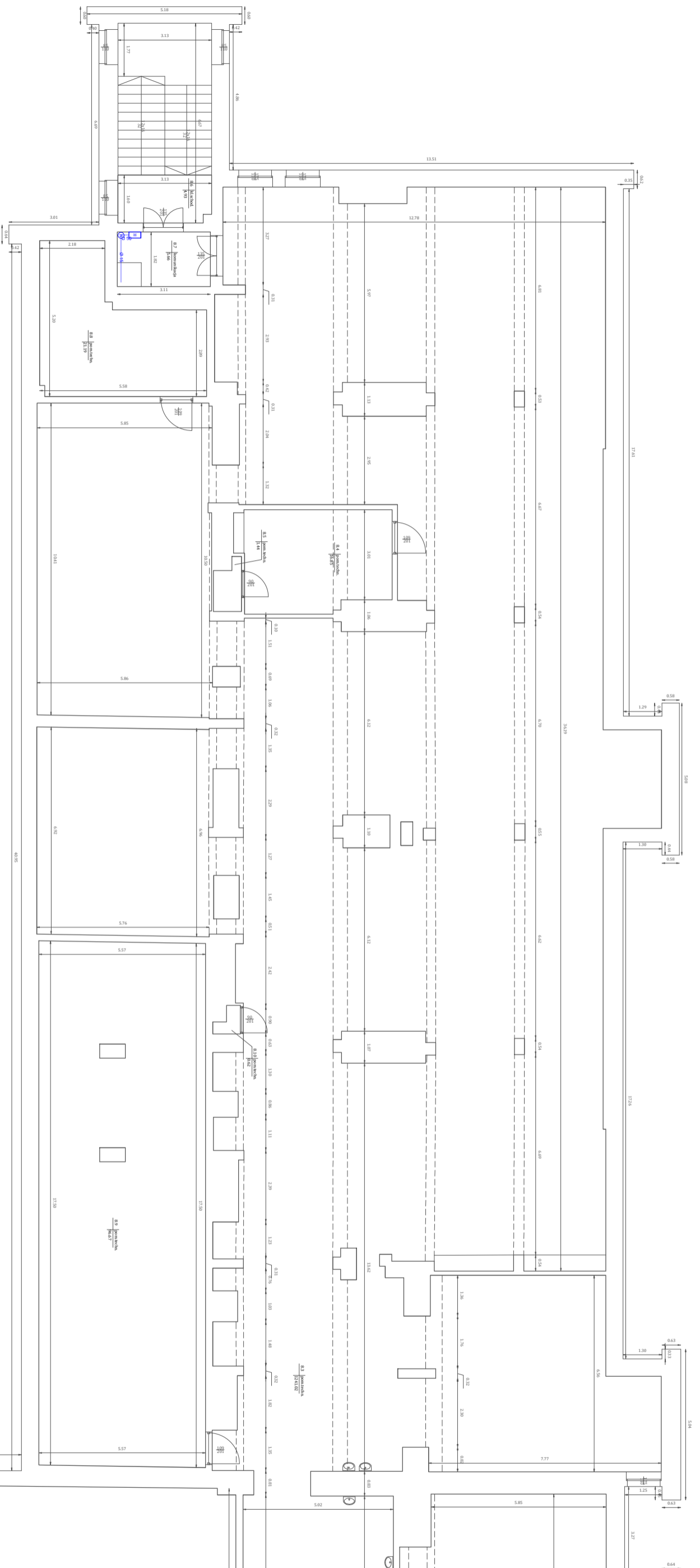
Opis techniczny: inż. Andrzej Ciolek

Opis techniczny: inż. Andrzej Ciolek

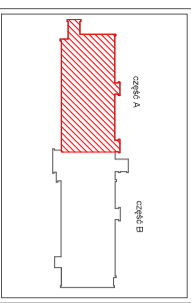
Opis techniczny: inż. Andrzej Ciolek

Opis techniczny: inż. Andrzej Ciolek

Opis techniczny: inż. Andrzej Ciolek

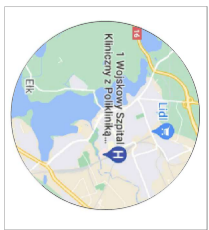


Legenda: zaznaczone na niebiesko



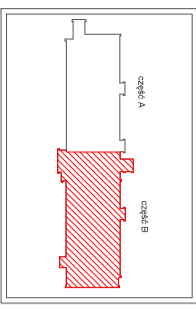
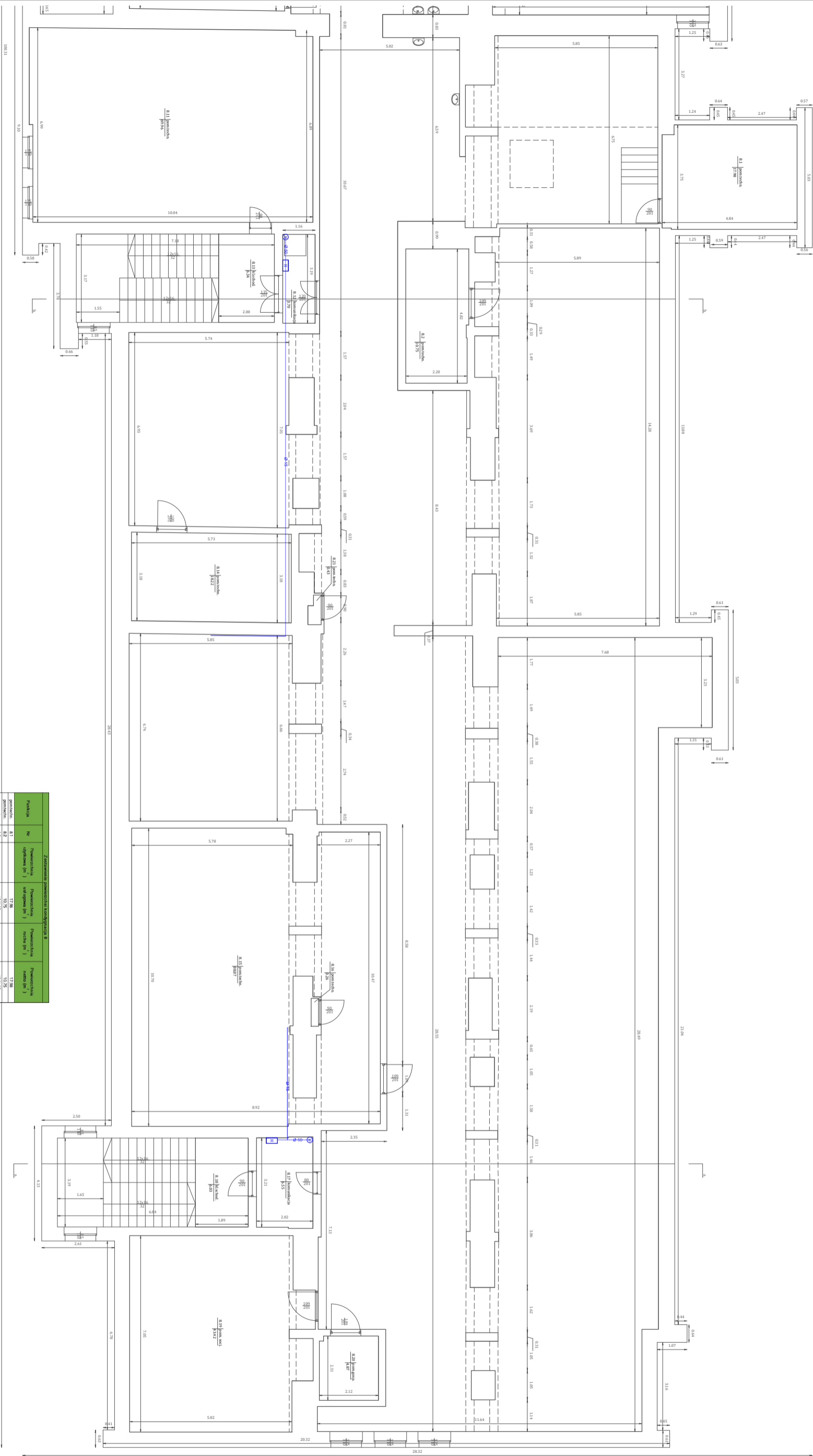
Kategoria	No	Założenia powierzeniowe kondygnacji II			
		Powierzchnia ogólna (m ²)	Powierzchnia użytkowa (m ²)	Powierzchnia mieszkalna (m ²)	Powierzchnia garażowa (m ²)
pomieszczenia	8.1	17,94	17,94	17,94	17,94
	8.2	1075	1075	1075	1075
pomieszczenia	8.3	1248,02	1248,02	1248,02	1248,02
	8.4	1449	1449	1449	1449
pomieszczenia	8.5	57,19	57,19	57,19	57,19
	8.6	5,8	5,8	5,8	5,8
kuchnie	8.7	2119	2119	2119	2119
	8.8	9697	9697	9697	9697
pomieszczenia	8.9	6990	6990	6990	6990
	8.10	0,52	0,52	0,52	0,52
kuchnie	8.11	3,52	3,52	3,52	3,52
	8.12	14,22	14,22	14,22	14,22
pomieszczenia	8.13	6,53	6,53	6,53	6,53
	8.14	0,58	0,58	0,58	0,58
kuchnie	8.15	6,53	6,53	6,53	6,53
	8.16	0,58	0,58	0,58	0,58
kuchnie	8.17	6,53	6,53	6,53	6,53
	8.18	0,58	0,58	0,58	0,58
pomieszczenia	8.19	41,42	41,42	41,42	41,42
	8.20	48,7	48,7	48,7	48,7
pomieszczenia	8.21	48,7	48,7	48,7	48,7
	8.22	48,7	48,7	48,7	48,7

Wzrost	Waga	CIężność
180	75	19,5
185	85	25,0
190	95	27,0
195	110	28,5
200	125	31,3
205	140	33,7
210	155	35,7
215	170	37,7
220	185	39,5



1 Wojskowy Szpital Kliniczny z Polikliniką SPZOZ w Lublinie - Filia w Elku

Budynek nr 90 Kondygnacja 8



Legenda: schematyczna na mapę ogólną

Zestawienie powierzchni kondygnacji 8				
Funkcja	Nr	Powierzchnia użytkowa (m ²)	Powierzchnia całkowita (m ²)	Powierzchnia netto (m ²)
postój	8.1	17,28	17,28	17,28
postój	8.2	10,75	10,75	10,75
postój	8.3	1241,02	1241,02	1241,02
postój	8.4	1,42	1,42	1,42
postój	8.5	1,42	1,42	1,42
Miejsce	8.6	4,80	4,80	4,80
postój	8.7	27,79	27,79	27,79
postój	8.8	86,87	86,87	86,87
postój	8.9	60,02	60,02	60,02
postój	8.10	60,02	60,02	60,02
postój	8.11	60,02	60,02	60,02
Korridor	8.12	3,70	3,70	3,70
Miejsce	8.13	18,29	18,29	18,29
postój	8.14	68,87	68,87	68,87
postój	8.15	0,28	0,28	0,28
Korridor	8.16	5,27	5,27	5,27
Korridor	8.17	6,00	6,00	6,00
postoj	8.18	42,42	42,42	42,42
postoj	8.19	4,87	4,87	4,87
postoj	8.20	1,64	1,64	1,64
postoj	8.21	1,64	1,64	1,64
Suma	21	42,79	1544,79	32,71
Suma	21	42,79	1544,79	1862,78



Wykonawca:
Ges Plus Konstruktywna
 ul. Żabkowska 21/47
 NIP 125 139 40 34
 biuro@gesplus.pl / 505 790 579

Współwzrost: warmisko-mazowiec
Miasto: ELK
ulica: Tadeusza Kościuszki 30
1 Wojskowy Szpital Kliniczny z Polikliniką SPZOZ w Lublinie - Filia w Elku

Założenia:

Plan: 1. Istniejące wykonanie w oparciu o: 1.1. Plan 000 000 001 51.
 Plan wykonawczy wykonany zgodnie z: 1.2. Planem wykonawczym wykonanym zgodnie z: 1.3. Oryginałami rysunków wykonawczych.
 Oryginałowe rysunki nie zostały przekazane. Wymagane jest przedkwalifikowanie wykonawcy.
 Wzrost wykonawcy wykonawczy wykonany w oparciu o: 1.4. Plan 000 000 001 51.
 Oryginałowe rysunki nie zostały przekazane. Wymagane jest przedkwalifikowanie wykonawcy.
 Data projektu: 2021
 Data wykonania: 2021

Zestawienie powierzchni	
Całkowita powierzchnia	1544,79
Powierzchnia użytkowa	42,79
Powierzchnia całkowita	1587,58
Powierzchnia naziemna	32,71

Zestawienie powierzchni	
Całkowita powierzchnia	1544,79
Powierzchnia użytkowa	42,79
Powierzchnia całkowita	1587,58
Powierzchnia naziemna	32,71